

Sex Determination (লিঙ্গ নিৰ্ণয়)

যি পদ্ধতিৰ অধ্যয়ন আমি লিঙ্গ নিৰ্ণয়ৰ
অধ্যয়ন কৰা/ স্ত্রী (male/female) নিৰ্ণয়ৰ কাৰণ
লিঙ্গৰ জাতি লিঙ্গ নিৰ্ণয়ৰ বুলি কোৱা হয়।
নতুন প্ৰজন্ম জীৱ বা নতুন অঙ্গন পৰিষ্কাৰ
কৰাৰ অধ্যয়নটো লিঙ্গৰ বৈশিষ্ট্যৰ
কাৰণে অধ্যয়ন- অধ্যয়ন কৰাটো লিঙ্গ নিৰ্ণয়
আ Sex Determination বুলি কোৱা হয়।

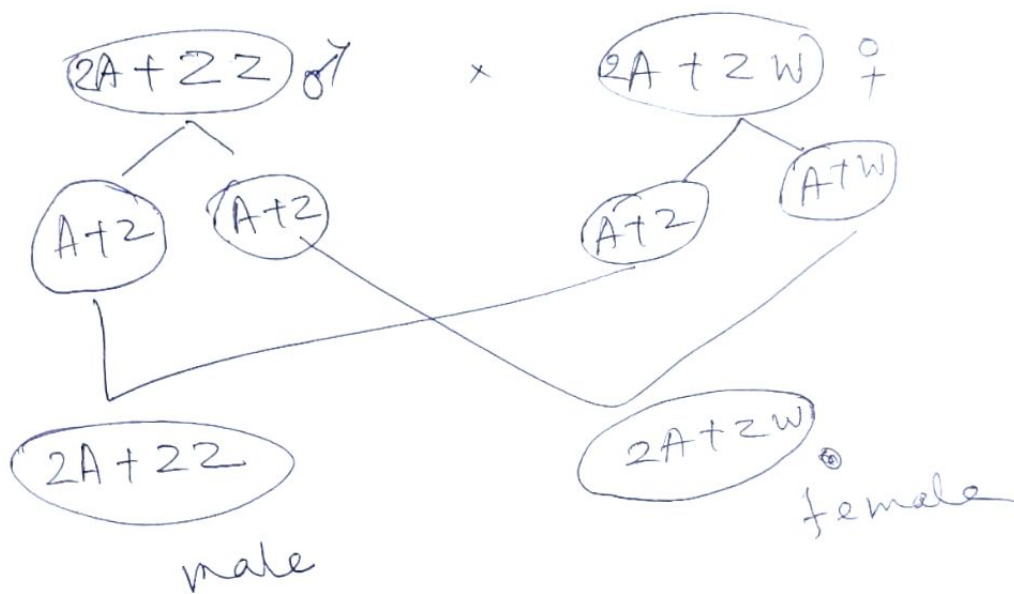
আমি জানা যে প্ৰাণীৰ দেহত অটসোম
হৈ পৰিষ্কাৰ কৰা হয়, দেহত অটসোম
অটসোম (Autosome) আৰু লিঙ্গ
বা লিঙ্গ ক্ৰম (Sex Chromosome)

যি বোৰ ক্ৰম প্ৰাণীৰ দেহত
আছে তেওঁলোকৰ বহু কৰ্ম (অটসোম-
দৈহিক ক্ৰম বুলি কয়। মানৱত প্ৰায়
৩২ জোড়া অথবা ৬৪ জোড়া অটসোম
লিঙ্গৰ লিঙ্গৰ লিঙ্গ নিৰ্ণয় কৰা
কৰা হয়। লিঙ্গ ক্ৰম দুই
'X' ক্ৰম আৰু 'Y' ক্ৰম।
যে, আটসোম 'X' ক্ৰম
দেহত অটসোমটো প্ৰায়
লিঙ্গ 'Y' ক্ৰম
লিঙ্গ অধ্যয়ন হয়।
লিঙ্গৰ অধ্যয়ন লিঙ্গ-
নিৰ্ণয় কৰা পদ্ধতি
ক্ৰম বুলি কয়।

(2) असमसंख्यी-पुरुष-आवं द्विसंख्यी स्त्री
 Hologynous male & heterozygous female

एकल संतानसंख्ये लिंग-असंतुलनात उदभवित जाणते
 हेतू हे आहेत.

एकल संतानसंख्ये पुरुष-आवं एकल संतानसंख्ये-
 संतानसंख्ये लिंग 'XX' या x युग्म आठ प्रतिसंख्ये
 द्विसंख्ये संतानसंख्ये संतानसंख्ये 'x' आठ 'y'.
 उदभवित जाणते - उदा. (दिसंख्ये-संतान, द्विसंख्ये
 x आठ y संतानसंख्ये 2:1 संतानसंख्ये-असंतुलनात.
 हेतू हे आहेत.



एकल संतानसंख्ये प्राणीस लिंग-असंतुलनात
 उदभवित जाणते. द्विसंख्ये प्राणीस संतानसंख्ये
 संतानसंख्ये-असंतुलनात उदभवित जाणते 2:1 संतानसंख्ये
 2:0 संतानसंख्ये. एतसंख्ये संतानसंख्ये-असंतुलनात
 उदभवित जाणते, प्रती-दिसंख्ये संतानसंख्ये.

~ x ~